



VELKOMMEN PROGRAMLEDERMØDE APRIL 2022

Vi tjekker lyd kl. 09:55 og starter kl. 10:00

Velkommen og dagens agenda

10.00 - 10.05 Velkommen

10.05 - 10.20 ØIF tilslutningsaftale

10.20 - 10.35 Udfasning af kritiske forudsætningssystemer (U:KFS)

10.35 - 10.50 Status på rollegalleri

10.50 - 11.25 Nyt fra KOMBIT, herunder KLIK opgaver

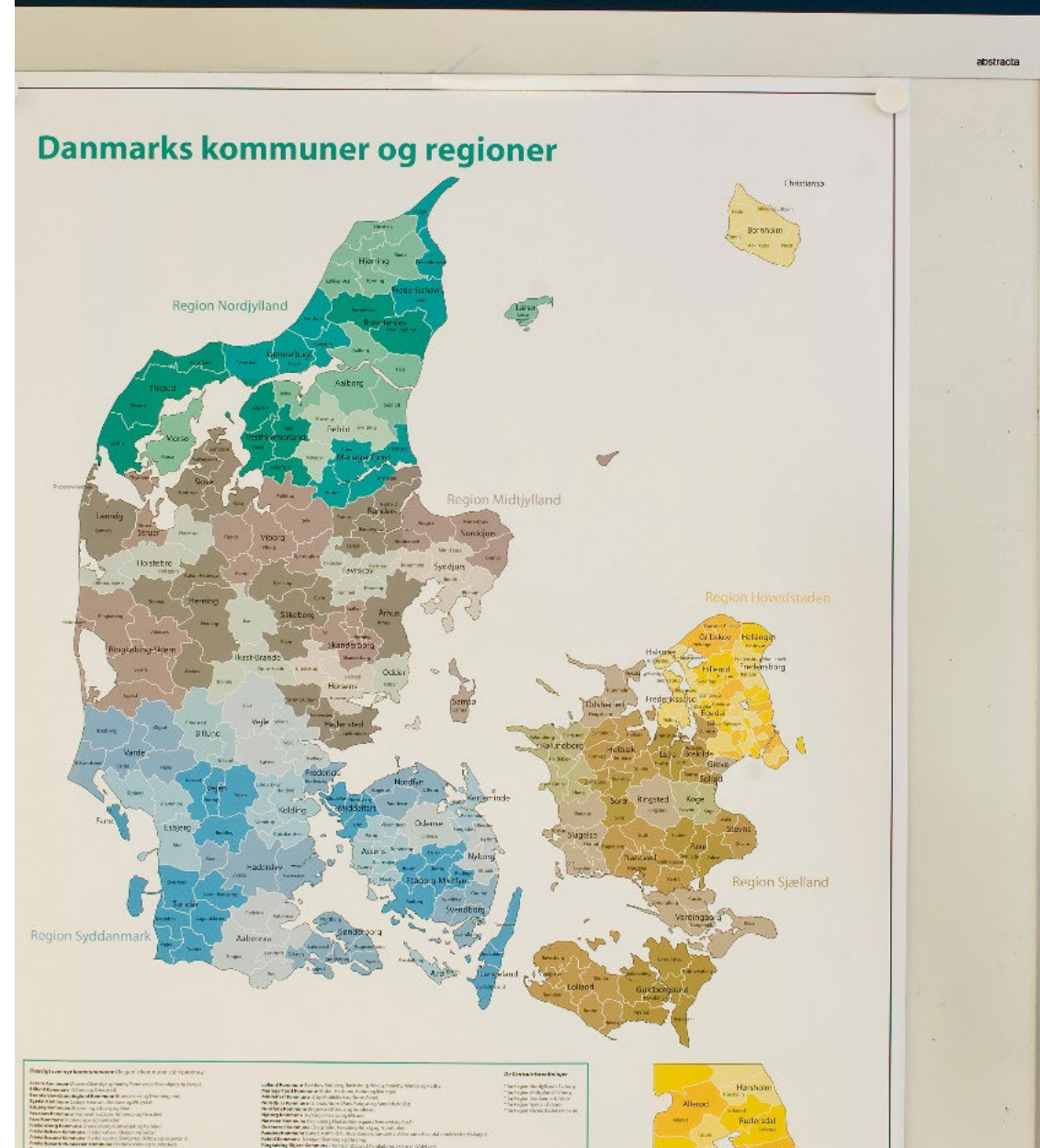
11.25 - 11.30 Evaluering og Tak for i dag

TEAMS



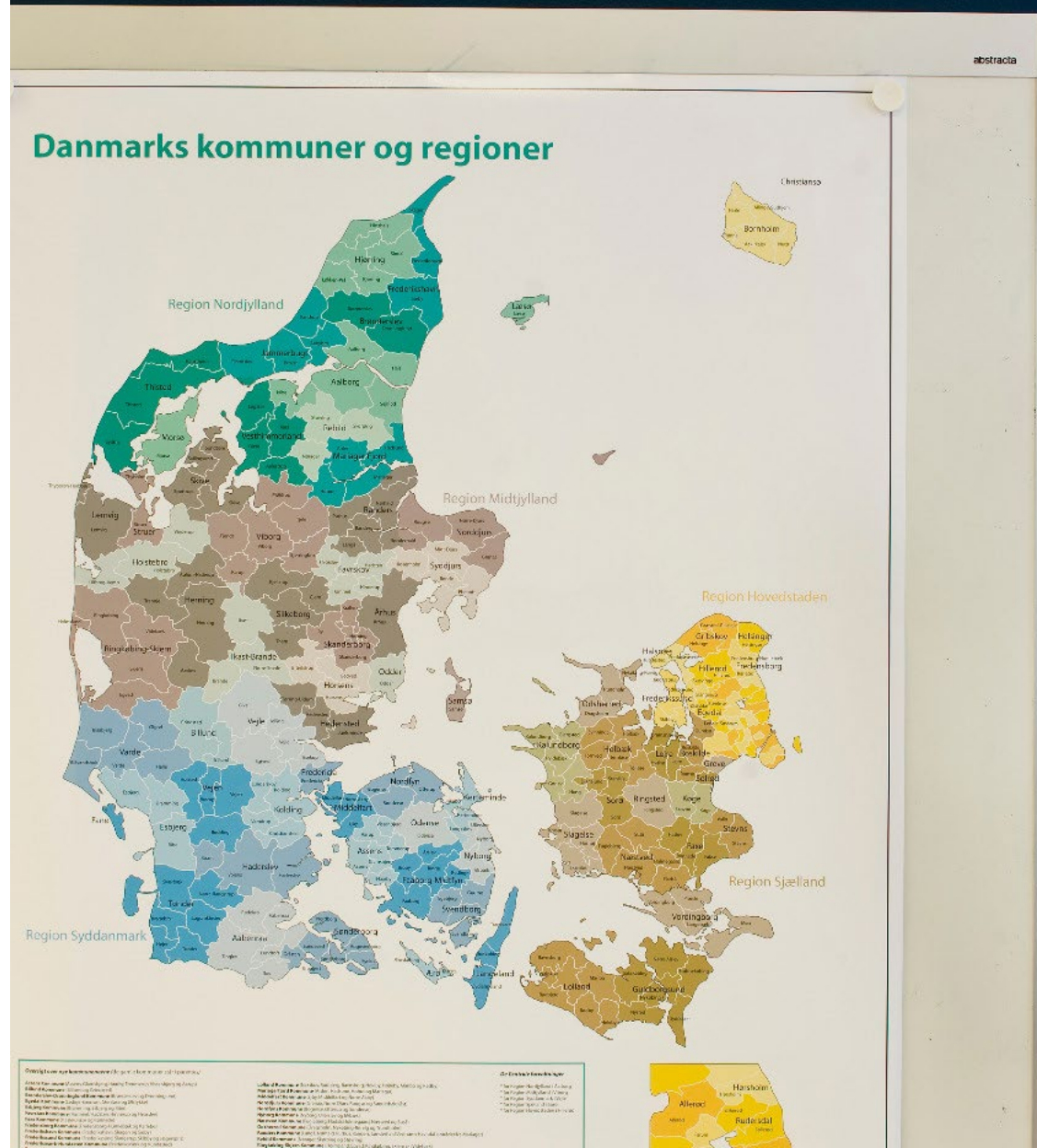
43 deltagende kommuner 27. april

Ballerup Kommune	Hjørring Kommune	Skanderborg Kommune
Billund Kommune	Holbæk Kommune	Slagelse Kommune
Bornholms Regionskommune	Holstebro Kommune	Sorø Kommune
Esbjerg Kommune	Hvidovre Kommune	Struer Kommune
Fredensborg Kommune	Høje-Taastrup Kommune	Syddjurs Kommune
Fredericia Kommune	Hørsholm Kommune	Sønderborg Kommune
Frederiksberg Kommune	Ishøj Kommune	Thisted Kommune
Frederikshavn kommune	Kalundborg Kommune	Varde Kommune
Frederikssund Kommune	Mariagerfjord Kommune	Viborg Kommune
Furesø Kommune	Morsø Kommune	Aalborg Kommune
Faaborg-Midtfyn Kommune	Nordfyns Kommune	Aarhus Kommune
Gentofte Kommune	Nyborg Kommune	
Greve Kommune	Næstved Kommune	
Gribskov Kommune	Randers Kommune	
Haderslev Kommune	Rebild Kommune	
Helsingør Kommune	Rødovre Kommune	



42 deltagende kommuner 28. april

Assens Kommune	Jammerbugt Kommune	Vallensbæk Kommune
Bornholms Regionskommune	Københavns Kommune	Varde Kommune
Brøndby Kommune	Køge Kommune	Vejle Kommune
Brønderslev Kommune	Lejre Kommune	Vesthimmerland Kommune
Esbjerg Kommune	Lemvig Kommune	Vordingborg Kommune
Favrskov Kommune	Lolland Kommune	
Frederikssund kommune	Odder Kommune	
Furesø Kommune	Odense Kommune	
Glostrup kommune	Ringkøbing-Skjern Kommune	
Greve Kommune	Ringsted Kommune	
Gribskov Kommune	Rudersdal Kommune	
Haderslev Kommune	Silkeborg Kommune	
Hillerød Kommune	Skive Kommune	
Horsens Kommune	Stevns Kommune	
Hvidovre Kommune	Svendborg Kommune	
Høje-Taastrup Kommune	Tønder Kommune	



ØIF tilslutningsaftale

Tom Bøgeskov vil fortælle om ØIF i forretningen og herunder den tilslutningsaftale der hører med til projektet



tob@kombit.dk

Tilslutningsaftale Projekt ØiR i Forretningen

KOMBIT ønsker at etablere en tilslutningsaftale for Projekt ØiR i Forretningen baseret på følgende forudsætninger:

- Tilslutningsaftalen skal godkendes for 2 år med en option på forlængelse i 3 år efter evaluering - i alt 5 år
- Tilslutningsaftalen skal både finansiere etablering og drift af projektorganisation og kommunalt videncenter samt udvikling af ny funktionalitet og videreudvikling af de eksisterende ØiR-snitflader
- Tilslutningsaftalen skal omfatte alle 98 kommuner - med opbakning fra KL
- Tilslutningsaftalen skal mere detaljeret beskrive projektets formål, scope og leverancepakker, governance, tidsplan og økonomi.



ØiR i Forretningen - indehold i en tilslutningsaftale

- 1 Introduktion
 - 2 ØiR understøttelse i fagforvaltningen - Scope
 - a) Sekretariatsfunktion
 - b) Præcisering af afgrænsninger
 - c) Opsamling af DOS opgaver
 - d) Nye komponenter til understøttelse af anvendelse
 - 3 Styring af projektet
 - 4 Leverancer
 - 5 Projektspecifikke forudsætninger
 - a) Ressourcemæssige forudsætninger
 - b) Tekniske forudsætninger
 - c) Øvrige forudsætninger
 - 6 Økonomi og tolerancer
 - 7 Ikrafttrædelse og ophør
 - 8 Underskrift
- Bilag



FORMÅL

Formålet med Projekt ØiR i Forretningen

Formålet med et nyt projekt ØiR i Forretningen vil i lyset af de aktuelle udfordringer være:

- At fremme og bidrage til **udbredelse af ØiR i kommunerne**
- At skabe og styrke **involveringen** af kommuner, leverandører og KL i udviklingen
- At styrke og vedligeholde **leverandør-samarbejdet** på området
- At styrke og vedligeholde **forretningsperspektivet** på KOMBITs ØiR ydelser (digitaliseringskatalog og forvaltningshåndbøger), herunder også udbredelse til 3. parts kommunale løsninger satm DOS
- At skabe en stringent **governance** og sætte agendaen for, hvordan ØiR skal anvendes fremadrettet



SCOPE OG FORELØBIGE LEVERANCER

Leverance 1: Projektledelse og governance

- Projektledelse i forhold til formål, scope, tidsplan og økonomi
- Teamledelse af tilknyttede medarbejdere i KOMBIT
- Understøtter og sekretariatsbetjener governance omkring ØiR i KOMBIT - in casu Kommunestyregruppen og referencegrupper
- Intern koordinering i KOMBIT
- Koordinerer nye leverancer og versioner af eksisterende snitflader



Leverance 2: Leverandørsamarbejde og -styring

- Vedligeholde og udvikle aftalegrundlaget for samarbejdet med ERP-leverandører
- Planlægning og afholdelse af kvartalsvise samarbejds møder med ERP-leverandørerne
- Planlægning og understøttelse af styregruppe med ledelsesrepræsentation på tværs af KOMBIT og ERP-leverandørerne
- Koordinering og SPOC fra ERP-leverandørerne ind i KOMBIT
- Løbende dialog og afklaringer - eksempelvis i forbindelse med videreudvikling og ændringsanmodninger af ØiR-snitfladerne



Leverance 3: On-boarding af og kommunikation til leverandører af fælleskommunale og kommunespecifikke fagsystemer

- Udvikling og vedligeholdelse af et ØiR-univers på KOMBIT's digitale platforme - herunder en selvbetjeningsløsning, der gennem e-læring og AI kan guide leverandører af kommunale fagsystemer gennem test, tilslutning og anvendelse
- Løbende afholdelse og videreudvikling af digitale on-boarding forløb for leverandører af kommunale fagsystemer
- Ad hoc rådgivning til leverandører af kommunale fagsystemer i forbindelse med disses tilslutning og anvendelse



Leverance 4: Rådgivning

- Samarbejde med KL om tværgående udvikling på økonomiområdet
- Hjælper fagløsninger i KOMBIT, der skal implementere eller krav-specificere ØiR funktionalitet
- Rådgivning og vejledning til kommunerne vedrørende opkrævning og bogføring i forbindelse med implementering og anvendelse af de fælleskommunale og kommunale fagsystemer
- Løbende information og opdatering til kommunale sagsbehandlere og medarbejdere i økonomi og opkrævning



Leverance 5: Fortsat understøttelse af DOS-projektet og kommunernes PSRM-compliance

- Videreføre DOS-projektet i form af projektledelse og sekretariatsbetjening af DOS-styregruppen
- Rådgive og assistere leverandører af kommunale fagsystemer med sikring af PSRM-compliance
- Governance i forbindelse med lovændringer
- Indgå rammeaftaler med leverandørerne efter behov



Leverance 6: Videreudvikling af Debtorsnitfladen

- Forretningsregler for oprettelse og ajourføring af fordringer
 - a. Dækkende 80 pct. af alle fordringsområder målt på volumen
 - b. Dækkende 90 pct af de mest komplekse områder
 - c. Danner fælles kommunal standard pr. område for, hvorledes der skal indberettes

- Fælleskommunale retningslinjer for, hvad et debtorsystem, som minimum skal kunne mappe indberettede fordringer til:
 - a. Proces for opkrævning (inkl. fastsættelse etc.), modregning (DMI) og oversendelse til Inddrivelse, afledte forhold i relation til kontering
 - b. Information til brug ifm. kommunikation med debitorer
 - c. Brug for statistisk/ledelsesmæssig opfølgning, fx via model upload til FLIS el.lign.
 - d. Realtidsbehandling af data for understøttelse af her-og-nu betalinger.

- Fælleskommunale standarder for beskrivelse af debitoronti og fordringer:
Debitorkontotyper, kravtyper
 - a. Dækkende 60 pct. af alle fodringsområder mål på volumen



Leverance 7: Videreudvikling af Finanssnitfladen

- Fælleskommunale retningslinjer for, hvad et bogføringssystem, som minimum skal kunne mappe finansbilag og posteringslinjer til.
 - a. Understøtte systemunderstøttet afstemning
 - b. Brug for statistisk/ledelsesmæssig opfølgning, fx via model upload til FLIS el.lign.
- Understøttelse af løbende afslutning af regnskabsperioder i regnskabsåret, samt regnskabsåret i sig selv inkl. for- og eftersupplement.
 - a. Justering af integrationen, brugen heraf i fagsystemer, samt behandlingen af finansbilag i bogføringssystemet
- Etablering af stedkonteringsdimensioner i FK Klassifikation



Leverance 8: Videreudvikling af Fakturagodkendelse

- Fælleskommunal retningslinjer for den konkret brug af elektronisk fakturering af kommuner og mellem kommuner, fx
 - a. Afvikling af massefaktura aht. simple godkendelsesproces og GDPR
 - b. Forretningsflow for faktura, kreditnota, rykker og UTS'er

- Effektivisering og automatisering af systemunderstøttet fakturabehandling (sammenhæng til indkøb)
 - a. Udveksling af ordre og bevillinger fra fagsystem til fakturahåndteringssystem
 - b. Standard datamodel for ordre og bevilling
 - c. Forretningsmodel for 60 pct. af ordrevolumen, som dannes decentralt i fagsystemer



Leverance 9: Integration til de kommunale indkøbssystemer

- Understøtte opfølgning på/analyse af indkøbsmønstre
 - a. Etablering af integration til kommunale indkøbssystemer, som muliggør effektiv udtræk af indkøbsdata. Både i form af ad hoc udtræk og løbende publicering af disse data.
 - b. Dvs. både give kommunen egen adgang til data, og etablering af et marked for it-systemer, som kan understøtte kommunens i den bestræbelse på strategisk indkøb



Leverance 10: PSRM-kontrol på Serviceplatformen

- PSRM-validering på Serviceplatformen
 - a. Der er i ØiR-snitfladen SF1590_B indbygget en indgangskontrol i snitfladen fra fagsystemet til debtorsystemet, men ikke en krydsvalidering ift. PSRM's stamdatakrav. Denne facilitet kan være attraktiv for nogle kommuner.
 - b. KMD har tidligere udviklet og tilbudt denne funktionalitet som en tilkøbsydelse til kommuner med KMD Opus - og andre kommunernes adgang til et opslag i dette modul kan være et alternativ til egen udvikling.



ØKONOMI

Tilslutningsøkonomi for 5 årig periode

Nedenfor angivne tal vil blive understøttet i tilslutningsaftalen. Der forudsættes en K98 tilslutning, hvilket giver en borgerpris pr år på 1,57 kroner, baseret på DS statistik befolkningstal 2022 1. kvartal. Der indlægges en evaluering af projektet efter de første 2 år.

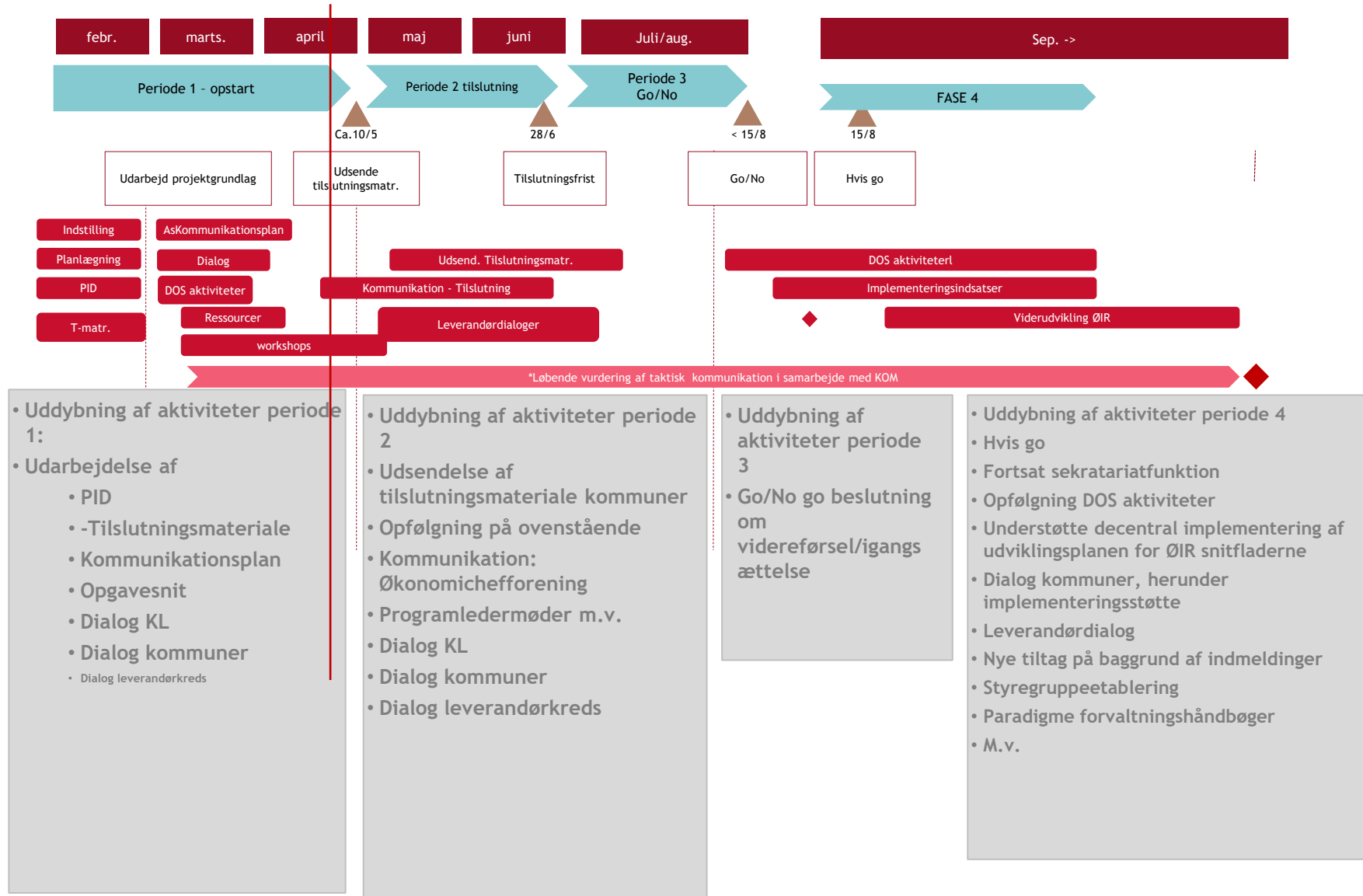
År/Task – 1.000 kr.	2022	2023	2024	2025	2026	Sum
Udvikling	2.500	2.500	2.500	2.500	2.500	12.500
Rådgivning og assistance	5.250	5.250	5.250	5.250	5.250	26.250
Projektorga- nisation og governance	1.500	1.500	1.500	1.500	1.500	7.500
I alt	9.250	9.250	9.250	9.250	9.250	46.250

Ovenstående tal er foreløbige og vil blive understøttet i tilslutningsaftalen



TIDSPLAN

Tidsplan, milepæle og leverancer



KMD Sag Exit og udfasning af de kritiske forudsætningssystemer

Tom Bøgeskov vil redegøre for status på KMD sag Exit projektet og desuden status på U:KFS. Der vil være god mulighed for at stille spørgsmål til Tom.



tob@kombit.dk

KMD SAG EXIT

KOMBITs tilgang

KOMBITs tilgang bygger bl.a. på at få ryddet op i tidligere sagarkiver i forbindelse med og efter implementeringen af de fagsystemer KOMBIT forvalter på vegne af kommunerne. Som eksempel på dette, kan nævnes:

- I februar gik Kommunepension (KP) i luften

Efter dialog med KMD, er der data i 5 specifikke tabeller, den enkelte kommune skal tage stilling til, de øvrige er opsamlet i den nye KP løsning.

KMD melder ud med frist for stillingtagen, således der kan køres slettekørsler.



Status KMD Sag

*86 kommuner har pt. sagt deres aftaler op ifht. KMD-SAG

*55 kommuner har opsagt ifht. deres manuelle sager

Den enkelte kommune vil kunne hente egne økonomiske gevinster ved opsigelse, men forudsætningsbesparelsen, hentes først når alle 98 er med.

I forhold til spørgsmålet om hastighed og merpriser er KOMBIT i dialog med KMD og Rigsarkivet, bl.a. i forhold til at sikre de oprindelige aftaler bliver holdt og der ikke forhales ifht. afslutning

Spørgsmål angående KMD Sag exit kan sendes til

SAPA@kombit.dk



Samarbejde om KMD Sag exit

KOMBIT og KMD har startet et samarbejde, som har udmøntet sig i konkrete **produkter, retningslinjer og webinarer**, som skal hjælpe kommunerne mest muligt ift. den praktiske opgave, samt de dertilhørende overvejelser vedr. udfasningen og opsigelsen af KMD Sag.



KMD Sag exit samarbejde

SAPA og KMD har i fællesskab udarbejdet en række produkter:

[En drejebog](#) - som er et forsøg på at lave en simpel og overskuelig opstilling af de opgaver som kommunerne bør gennemføre, eller som minimum tage stilling til, inden KMD Sag kan opsiges.

[En FAQ](#) - som der samler generelle spørgsmål vedr. KMD Sag exit.

Et standard oprydningsprogrammel, der sikre oprydning efter bl.a. KMD dagpenge.

Dertil er der bliver udpeget en KMD Sag exit ansvarlig i hver kommune, som står får håndteringen af KMD Sag exit opgaverne.



U-KFS

DÆKKER BÅDE UDK OG KOMMUNALE LØSNINGER

Løsning	Fagløsning/forudsætningsløsning	Forankring	Status	Last Mover	Alternativ
P-data	Forudsætningsløsning	KOMBIT	Under udfasning	ESR ved udgang af 2023 eller VALG ca. april 2024	CPR via SP og buffet
V-Data	Forudsætningsløsning	KOMBIT	Under udfasning	ESR ved udgang af 2023	
KMD indkomst/FIF	Forudsætningsløsning	KOMBIT	Under udfasning	KMD Aktiv	Lukkes 2020
KSP/CICS/LOS	Forudsætningsløsning	KOMBIT	Under udfasning	ESR ved udgang af 2023 eller VALG ca. april 2024	
KMD Doc2Archive	Forudsætningsløsning	KOMBIT	Under udfasning	ESR ved udgang af 2023	
KMD Udbetaling	Forudsætningsløsning	KOMBIT	Under udfasning.	KSD – Forventes omlagt Q3-4/22	KOMBIT planlægger omlægning til SKAT DUPLA udstilling samt anvendelse af NemKONTO
KMD Indkomst	Forudsætningsløsning	KOMBIT	Under udfasning.	KSD – Forventes omlagt Q3/4 - 22	
KMD Arkivering	Forudsætningsløsning	KOMBIT	Under udfasning		
KMD Sag	Forudsætningsløsning	KOMBT	Under udfasning	KMD Sag Exit	
KMD Aktiv	Fagløsning	KOMBIT	KY + KP er fuldt konverteret og trin indløst		
KMD Boligstøtte	Fagløsning	UDK	UDKBO – i drift		I.a.b.
KMD Børnefamilieydelse	Fagløsning	UDK	UDKfy – i drift		I.a.b.
Dagpengesystemet 1 (Barsel-del)	Fagløsning	UDK	Barsel – i drift		I.a.b.
Dagpengesystemet 2 (Sygedagpenge-del)	Fagløsning	KOMBIT	KSD – Lukket		
KMD Social Pension 1 (Folkepension)	Fagløsning	UDK	UDKPE – i drift		I.a.b.
KMD Social Pension 2 (Tillægspension)	Fagløsning	KOMBIT	KP i drift og exit afsluttet		
KMD Underholdsbidrag	Fagløsning	UDK	UDKfy – i drift		I.a.b.
KMD Valgudskrivning	Fagløsning	KOMBIT	Forventes i drift 2024		

KLIK 2.0

Mie Holmsgaard Rasmussen orienterer om status på udvikling og implementering af Rollegalleriet i KLIK (KLIC 2.0).

mhr@kombit.dk



KLIK

KLIK 1.0

Et opgaveopfølgingsværktøj

KLIK 2.0

Også et kommunespecifikt rollegalleri

Transparens i kontaktlister

En kommunikationskanal



Status

Tak til arbejdsgruppen for input til kravspecifikationen 😊

Udvikling af rollegalleri og kontaktlister i KLIK/PODIO er gennemført.
Sidste bug fixes i gang.

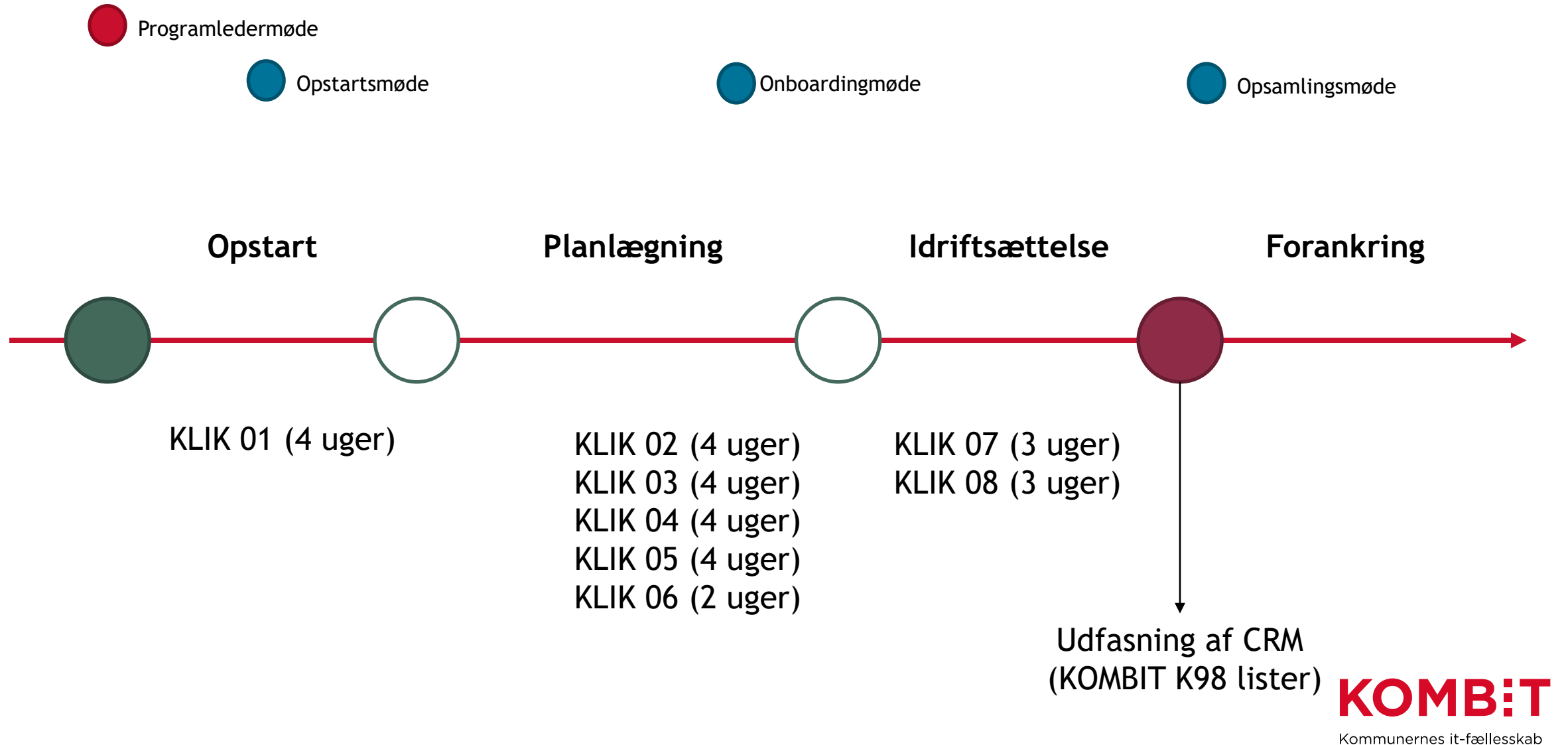
Udvikling af integration til Fælleskommunal Adgangsstyring og
Fælleskommunalt Organisationssystem er i gang.

KOMBIT forbereder alle projekter og forretningsfællesskaber på
opmærkning af roller og kontaktlister.

KOMBIT planlægger kommunal implementering og ibrugtagning.



Implementeringsforløb (UDKAST)



KLIK-opgaver (foreløbigt overblik)

Opstart:

- KLIK 01 - Udpeg KLIK administrator

Planlægning:

- KLIK 02 - Bliv klar til at tildele roller i KLIK (*kommunespecifikke lister*)
- KLIK 03 - Opret organisationsenheder i Fælleskommunalt Organisationssystem
- KLIK 04 - Verificer obligatoriske felter i Fælleskommunalt Organisationssystem
- KLIK 05 - Etabler arbejdsgang for allokering af ressourcer til udførelse af KLIK-opgaver
- KLIK 06 - Godkend serviceaftaler

Idriftsættelse:

- KLIK 07 - Tildel roller i KLIK
- KLIK 08 - Opret kontaktoplysninger i KLIK

+ opgaver vedr.
Fælleskommunal
Adgangsstyring



HVOR ER DIN KOMMUNE?

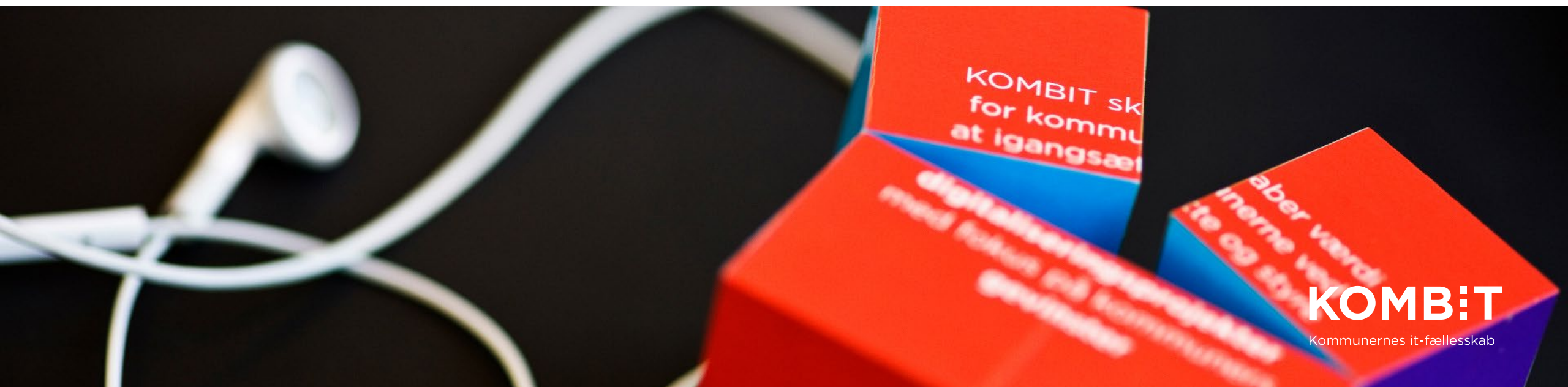
Implementeringsaktivitet

Opstartsmøde

Målgruppe: Programledere og/eller den person i kommunen der skal være tovholder på implementeringen af rollegalleriet og kontaktoplysninger i KLIK.

Fokus: Hvad er KLIK 2.0. Præsentation af implementeringsforløbet.

Gennemgang af KLIK-opgaver. Spørgsmål og dialog.



Implementeringsaktivitet

Onboardingmøde

Målgruppe: KLIK-administratorer

Fokus: Hvad er KLIK 2.0. Kanalstrategi for KLIK. Rollen som KLIK administrator.
Introduktion til KLIK 2.0 funktionalitet. Support på KLIK. Spørgsmål og dialog.



Implementeringsaktivitet

Opsamlingsmøde

Målgruppe: KLIK-administratorer og evt. tovholder på implementeringen af KLIK 2.0

Fokus: Status på ibrugtagningen. Spørgsmål og dialog.



VI DIGITALISERER PÅ KOMMUNERNES PRÆMISSER OG SIKRER DEN KOMMUNALE SEKTOR INDFLYDELSE OG GEVINSTER

Nyt fra KOMBIT:

- Kommunernes data og infrastrukturdag
- KY fordringer
- Kurser i FLIS - DAP
- Mit Sygefravær - ny leverandør valgt
- KLIK opgaver



KOMMUNERNE DATA OG INFRASTRUKTURDAG



Chefkonsulent Mette Vinther Poulsen mvp@kombit.dk

Kommunernes Data- og Infrastrukturdag 2022

30. august 2022 i Fredericia



Spændende oplæg og dedikerede workshops, som er målrettet både kommuner og leverandører



Mulighed for at netværke med kommuner, leverandører og KOMBIT på TORVET

Tilmeld dig på [Digitaliseringskataloget.dk](https://digitaliseringskataloget.dk)

Data- og Infrastrukturdagen er dedikeret til at stille skarpt på kommunernes og leverandørernes tilslutning til og anvendelse af den fælleskommunale infrastruktur – samt de muligheder og udfordringer der følger med

KOMBIT

PROGRAMMET

09:30-10:00	Tjek-in og morgenmad					
10:00-10:20	Velkommen til Kommunernes Data- og Infrastrukturdag 2022					
10:30-12:30 <i>Du kan enten vælge at deltage i én workshop af 120 minutters varighed eller to oplæg af 45-60 minutters varighed.</i>	WS: KOMBIT og leverandørerne tættere på hinanden	WS: På værdijagt med kommunens fagområder	WS: Datadrevne udbredelsesindsatser	Kom godt i gang med Digitaliseringskataloget	Fælleskommunal Adgangsstyring for brugere – ny Context Handler	Fælleskommunalt Administrationsmodul – hvad er på vej?
				Fremtidens infrastruktur er åben	Socialforvaltningen i Københavns Kommune opnår værdi med den fælleskommunale infrastruktur	Kom i gang med at teste infrastrukturen uden en pilot-kommune
12:30-13:30	Frokost					
13:30-15:30 Deltag på TORVET og/eller i oplæg	TORVET			14:15-15:15 Digital Post og MeMo – fra idé til gevinster		
15:30-16:00	Plenum: Status fra KOMBIT					

KY FORDRINGER

Programchef Christian Aalbæk Nielsen xcaa@kombit.dk

Status - eFaktura

Status for udrulning

- Alle bølgerne for Fujitsu og EG kommuner er gået live med eFaktura.
- Sidste KMD Opus bølge går live den 25. april.
- Den 5. maj vil der i forbindelse med release 1.6b komme ny funktionalitet, som gør det muligt at udlede ordrenr. på indgående eFaktura for EYAY og APØ. Det betyder, at KY vil kunne tilknytte eFaktura til en borger, selvom der ikke er angivet CPR-nr.
 - Ændringen vil betyde at endnu flere fakturaer bliver godkendt i snitfladen mod KY, og at der kan behandles endnu flere regninger ude i kommunerne.



OMB:T
municipalities it-fællesskab

Status - Indlæsningen af KMD Aktiv fordringer

Status

- KOMBIT har den 7. april sendt en orientering ud til kommunerne vedr. den nye funktionalitet for håndtering af dækninger på KMD Aktiv fordringer.
- Orienteringen er sendt ud i forlængelse af, at NCs løsningsbeskrivelse og ændringsanmodning blev godkendt af KOMBIT inden påske.
- KOMBIT er i dialog med ERP-leverandørerne vedr. replanlægningen af B4 og B5 - den opdaterede plan er, at:
 - B4 (EG og KMD Opus) udskydes med ny Go-Live den 16. maj.
 - B5 (EG og KMD Opus) udskydes med ny Go-live den 30. maj.
 - Fujitsu kommuner i Bølge 4 og Bølge 5 vil blive placeret i en separat bølge med Go-live den 7. juni.

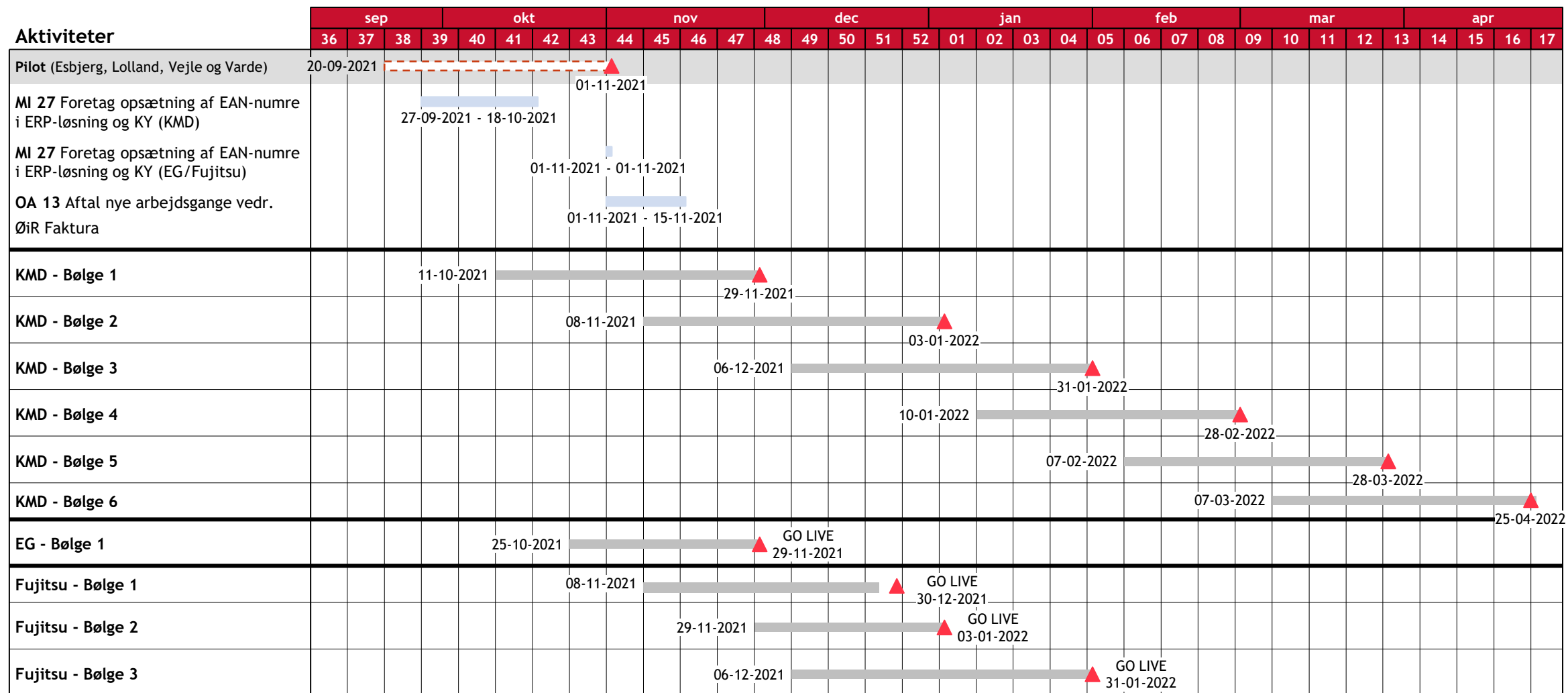
Kommende aktiviteter

- Kommunerne er indkaldt til bølgevise Orienteringsmøder vedr. den nye funktionalitet den 21. april og 26. april.
- Den endelige bølgeplan for B4 og B5 er på plads og godkendt af leverandørerne, og KOMBIT sendte igår en orientering ud til kommunerne herom.

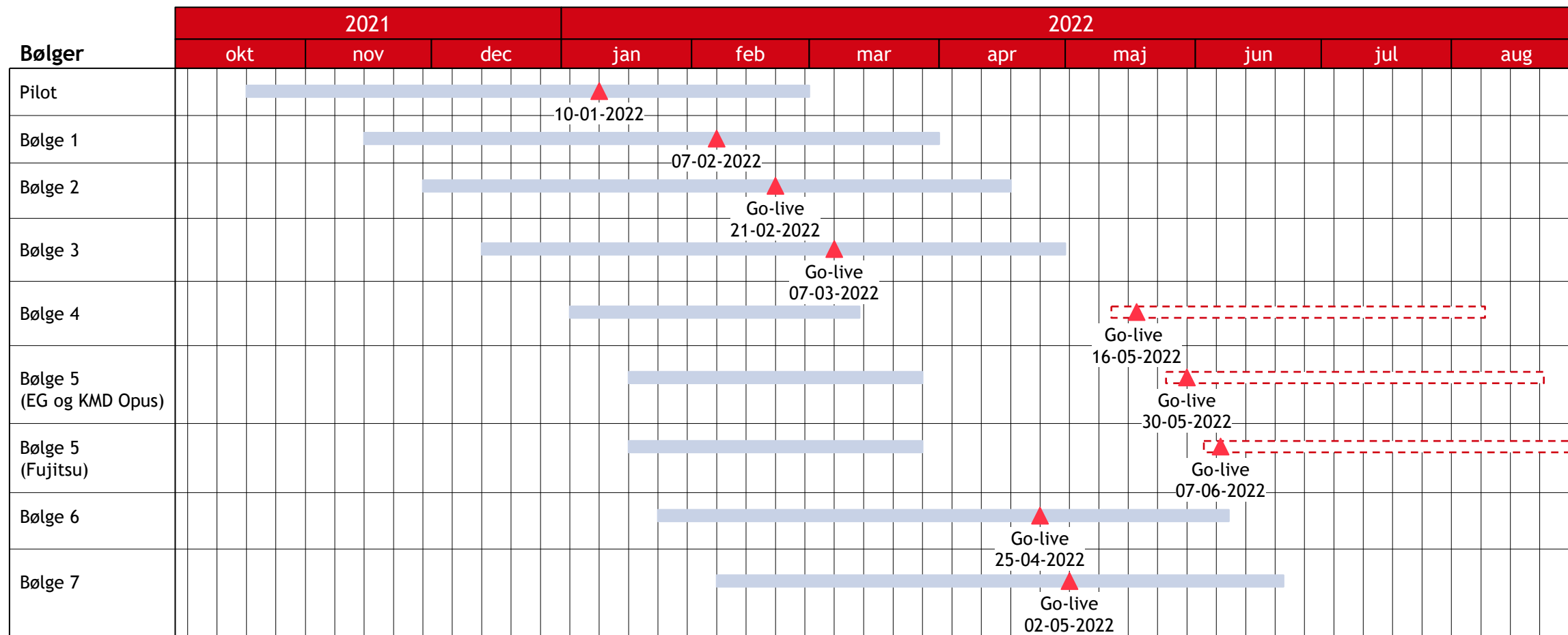


KOMBIT
Kommunernes it-fællesskab

eFaktura - bølgeimplementeringsplan



Opdateret bølgeplan - indlæsning af KMD Aktiv fordringer



KURSER I FLIS - DAP



Chefkonsulent Jens Kastenskov jka@kombit.dk

Kurser i uge 19-21 og 23-25

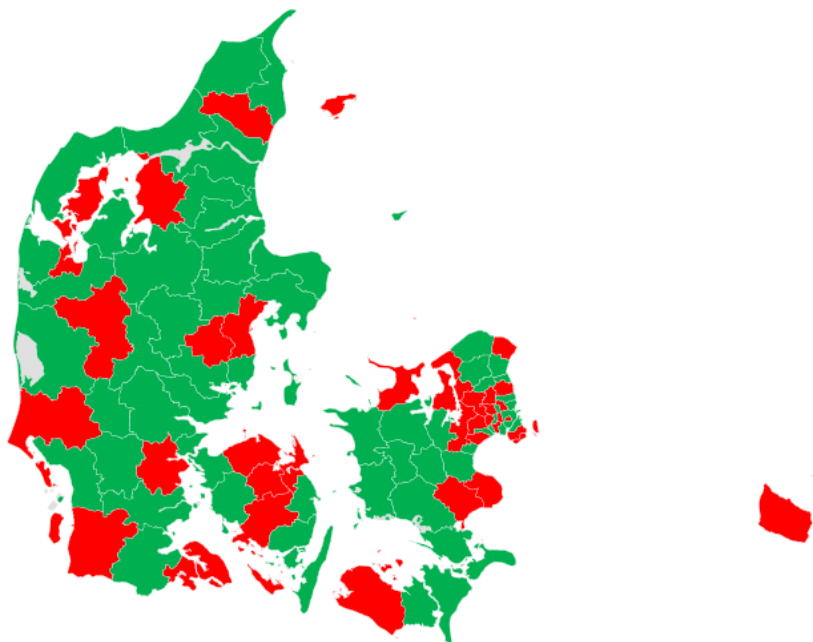
Forløb 1

Dato	10. maj	16. maj	17. maj	19. maj	20. maj	24. maj
Tidspunkt	Kl. 9-10:30	Kl. 13-15	Kl. 12-14	Kl. 13-15	Kl. 10.30-12:30	Kl. 9-11
Modul	Modul 1: Sådan kommer du i gang med FLIS-DAP	Modul 2: Analyser på Borger og Økonomi	Modul 3: Analyser på Ydelsesrefusion	Modul 4: Analyser på Nøgletal	Modul 5: Analyser på Voksen handicappede	Modul 6: Sådan kommer du videre med FLIS-DAP

Forløb 2

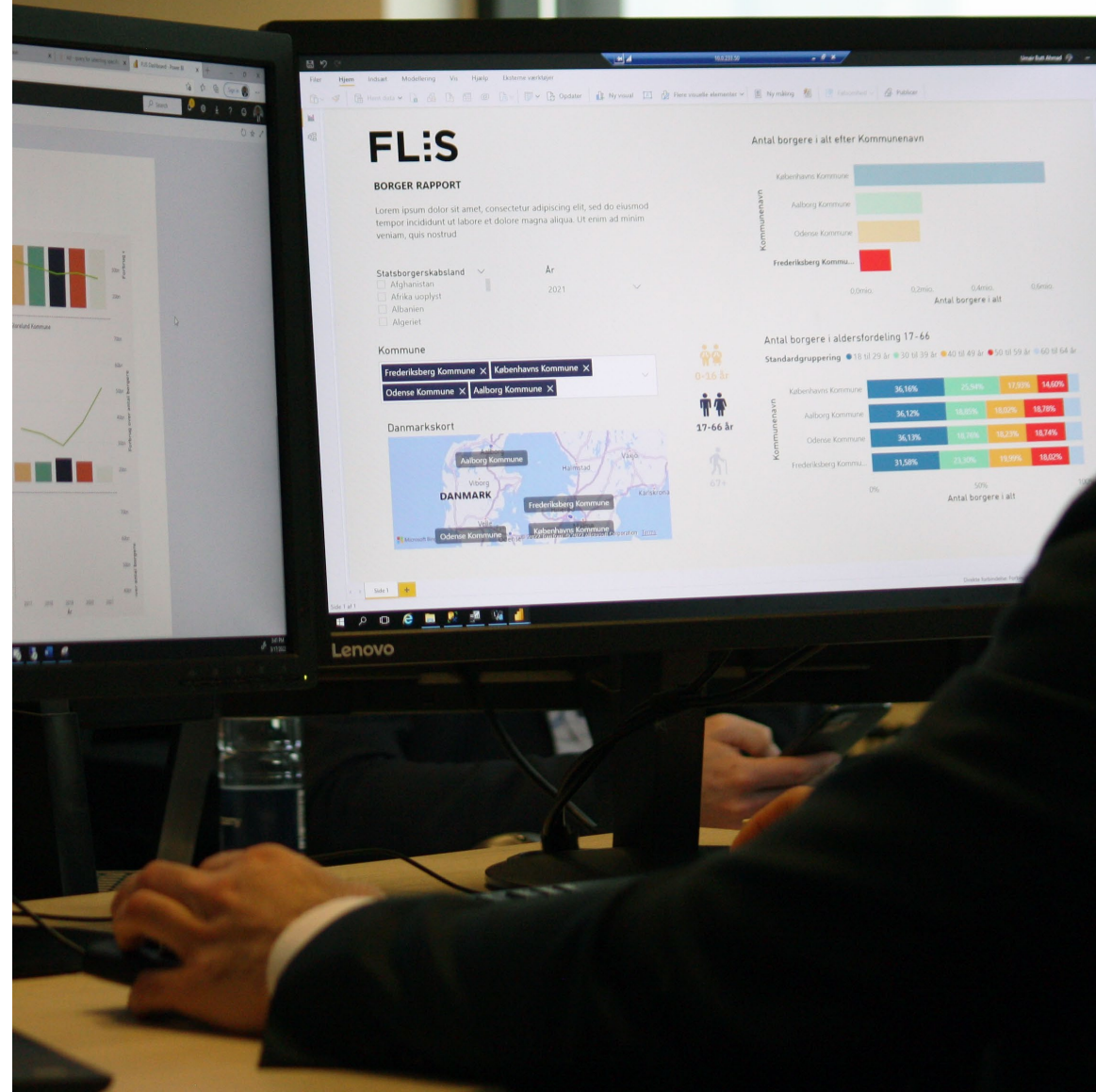
Dato	7. juni	13. juni	14. juni	16. juni	17. juni	23. juni
Tidspunkt	Kl. 13-14:30	Kl. 13-15	Kl. 10-12	Kl. 13-15	Kl. 10.30-12:30	Kl. 9-11
Modul	Modul 1: Sådan kommer du i gang med FLIS-DAP	Modul 2: Analyser på Borger og Økonomi	Modul 3: Analyser på Nøgletal	Modul 4: Analyser på Ydelsesrefusion	Modul 5: Analyser på Voksen handicappede	Modul 6: Sådan kommer du videre med FLIS-DAP

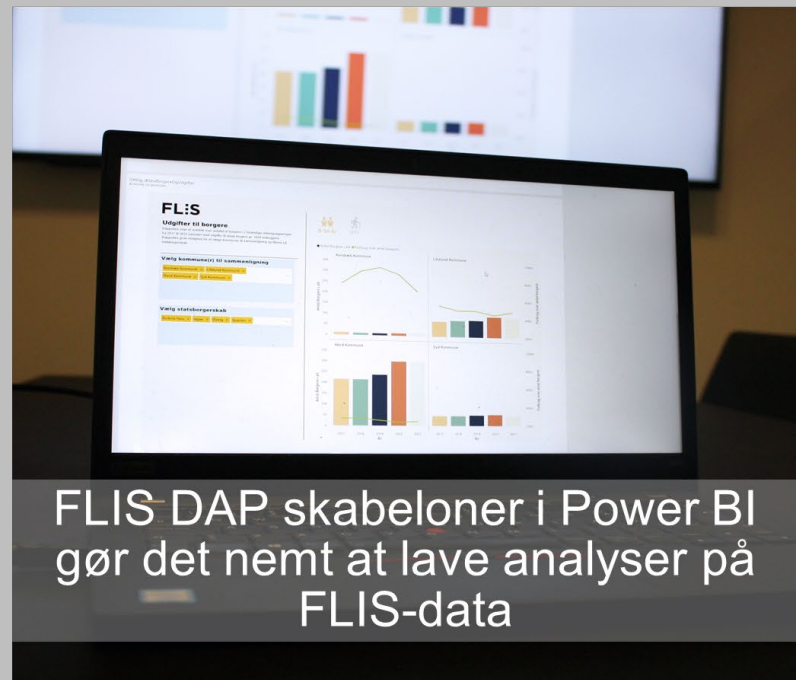
Tilmeldte kommuner til FLIS DAP kursus



Eftertilmelding til modulerne 2-5 via FLIS-kontaktperson

Læs mere om FLIS DAP [her](#)





FLIS DAP skabeloner i Power BI gør det nemt at lave analyser på FLIS-data



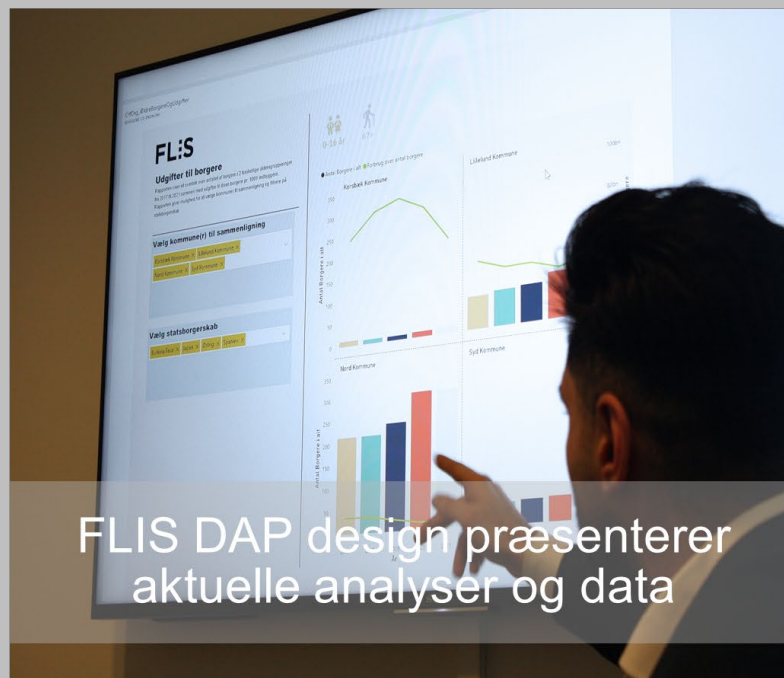
Tag rapporterne med på farten til møder og andet



Udvikl rapporter og dashboards på FLIS-data, der opfylder lokale behov.



Lav rapporter og dashboards i dit fortrukne visualiseringsværktøj – fx Excel, Tableau, Targit eller andet.



FLIS DAP design præsenterer aktuelle analyser og data



Der kan gives adgang til FLIS DAP dashboards i Power BI på tablet

NY LEVERANDØR PÅ LØSNINGEN MIT SYGGEFRAVÆR



Chefkonsulent Jens Kastenskov jka@kombit.dk

En af Danmarks største selvbetjeningsløsninger har været i udbud

- Mit Sygefravær er den borgervendte selvbetjeningsløsning, der hjælper sygemeldte borgere med at løse opgaver i forbindelse med deres sygefravær.
- De obligatoriske opgaver i Mit Sygefravær er bundet op på lovmæssige frister.
- Hvis Mit Sygefravær er nede, forhindrer det den sygemeldte i at overholde frister - med risiko for manglende sygedagpenge. Derfor er der bl.a. høje krav til opetid.
- 1,6 mio. brugere pr. år = ca. 4.400 brugere dagligt i gennemsnit.
- Kontraktsum: 35.000.000 kr.
- Nyudvikling



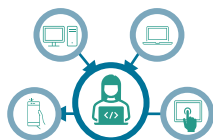
KOMB:T
Kommunernes it-fællesskab

Fokus på



Mobile first

Brugerne af løsningen skal opleve, at systemet er robust, tidssvarende og brugervenligt. Som led i at favne så mange brugere som muligt, er udviklingen mobile first.



Processer tilpasset behov

Dette indebærer, at processer er tilpasset den enkelte brugers behov og kan understøttes, uagtet om brugeren anvender pc, tablet eller smartphone.



Sammenhængende oplevelse

Det vil sige, at systemet sikrer en sammenhængende oplevelse for brugeren (fra log-in til opgaveløsning til signering og indsendelse af oplysninger).



Agil udvikling med fokus på brugerne

Efter god erfaring med agile udviklingsmetoder på NemRefusion 3.0, har vi vægtet samarbejdsform og -evner højt, da det er altafgørende for projektets succes. Med et agilt projekt kan vi bedre inddrage brugerne fra start og målrette og prioritere udviklingen mod det, der giver mest værdi for brugerne.

OMB:IT
Borgermunicipaliteternes it-fællesskab

Tilbudsgivere

Fem ud af syv ansøgere blev udvalgt til at afgive tilbud:

- Commentor A/S
- Edora A/S
- Fellowmind Denmark A/S
- Knowledge Cube A/S med Knowit Solutions Denmark A/S som underleverandør
- Kruso A/S med Balidea Consulting and Programming SL som underleverandør

Den 7. marts 2022, ved fristens udløb for afgivelse af tilbud, havde to af de fem leverandører indgivet tilbud:

- Edora A/S
- Knowledge Cube A/S

Knowledge Cube vandt udbuddet og skal stå for videreudvikling, drift, support og vedligeholdelse af Mit Sygefravær 2.0.



OMB:T
mmunernes it-fællesskab

Hvad så nu?



Kontrakten blev underskrevet den 20. april, efter standstill-perioden var overstået, så nu er afklaringsfasen i fuld gang. Teamet bag Mit Sygefravær og Knowledge Cube gennemgår sammen aftalen og sikrer sig, at forståelse og forventninger stemmer overens, mens en detaljeret og realistisk plan udarbejdes.



Sideløbende igangsættes arbejdet med en prototype, der skal være med til at give en helhedsforståelse af opgaven samt skabe mulighed for at nytænke teknologier og arbejdsmetoder.

A blue folder or document cover is shown at an angle. The text 'OMB:T' is printed in large white letters, and below it, 'mmunernes it-fællesskab' is printed in smaller white letters. To the right, a glass of water is partially visible, showing ripples on the surface.

OMB:T
mmunernes it-fællesskab

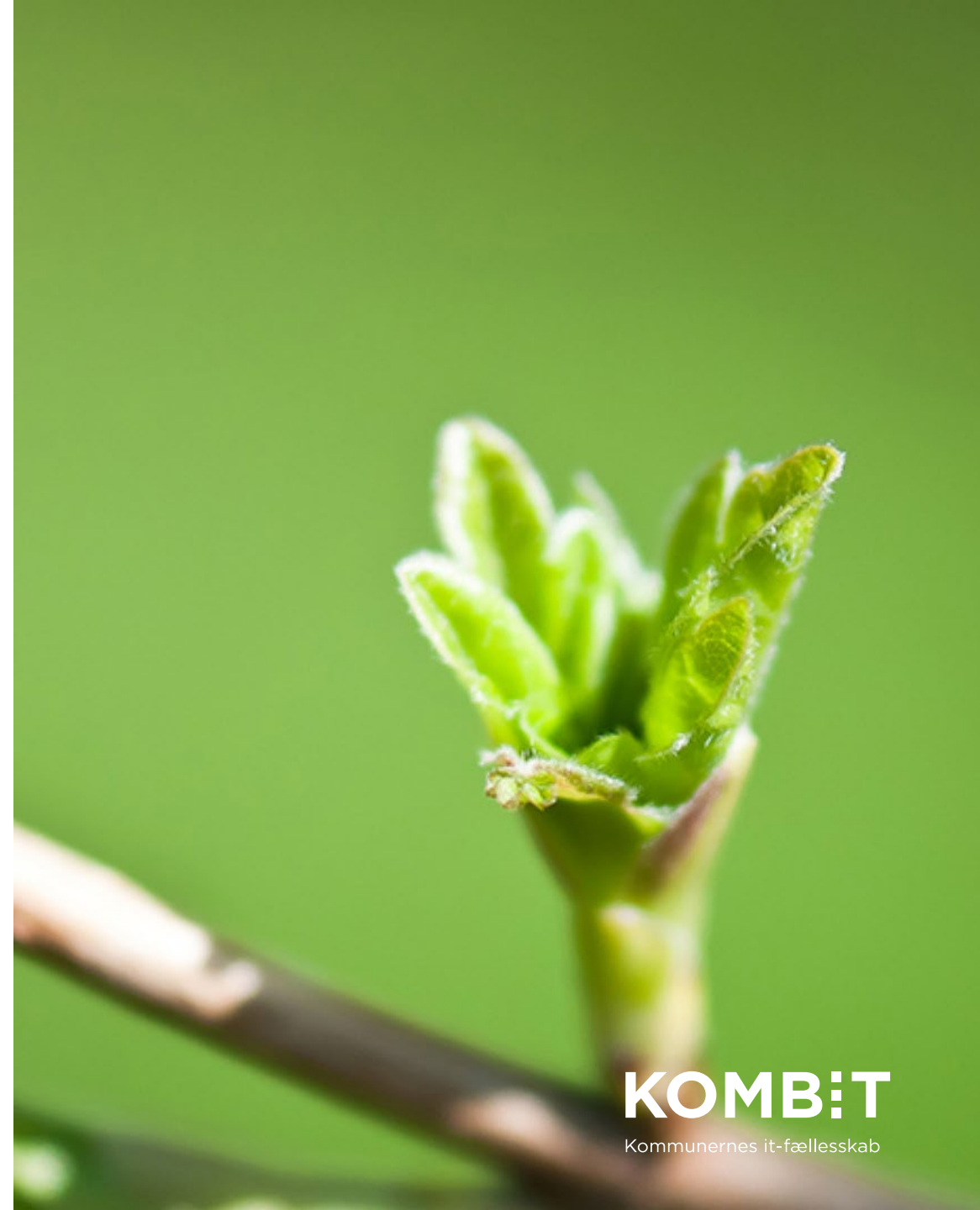
KLIK OPGAVER



Chefkonsulent Jens Kastenskov jka@kombit.dk

KLIK opgaver

Projekt	Kommende KLIK-opgaver (infrastruktur)	Start dato	Slut dato
Sygesikring	IA002 Giv samtykke til opsætning af fjernprint (P4)	Er publiceret	02-05-2022
Sygesikring	IA002 Giv samtykke til opsætning af fjernprint (K94)	Maj	August
Sygesikring	IN003 Godkend serviceaftale i Fælleskommunal Administrationsmodul (P4)	Er publiceret	02-05-2022
Sygesikring	IN003 Godkend serviceaftale i Fælleskommunal Administrationsmodul (K94)	Maj	August
Sygesikring	IN004 Der skal indgås ny aftale med Easy (gammel DIBS) - (P4)	Er publiceret	02-05-2022
Sygesikring	IN004 Der skal indgås ny aftale med Easy (gammel DIBS) - (K94)	Maj	August
Sygesikring	IN006 - Opret jobfunktionsroller i FK Administration (P4)	Er publiceret	02-05-2022
Sygesikring	IN006 - Opret jobfunktionsroller i FK Administration (K94)	Maj	August
Sygesikring	IN007 - Foretag sammenkobling af jobfunktionsroller og medarbejdere (P4)	Er publiceret	02-05-2022
Sygesikring	IN007 - Foretag sammenkobling af jobfunktionsroller og medarbejdere (K94)	Maj	August
Sygesikring	IN008 - Opsæt organisation for Sygesikring i FK Organisation (P4)	Er publiceret	02-05-2022
Sygesikring	IN008 - Opsæt organisation for Sygesikring i FK Organisation (K94)	Maj	August
Sygesikring	IN009 - Kontrollér kommunens eget IT-miljø (P4)	Er publiceret	02-05-2022
Sygesikring	IN009 - Kontrollér kommunens eget IT-miljø (K94)	Maj	August
Sygesikring	ØIR KLIK-opgaver (5-10 KLIK-opgaver) (P4)	Uafklaret	Uafklaret
Sygesikring	ØIR KLIK-opgaver (5-10 KLIK-opgaver) (K94)	Uafklaret	Uafklaret
FLIS	Udpeg brugere til at arbejde med data på FLIS-DAP (DataAnalysePlatform) og komme på kursus	Er publiceret	08-04-2022
FLIS	Tilmeld brugere til kursus i FLIS-DAP (DataAnalysePlatform)	Er publiceret	13-04-2022
FLIS	Opret brugere til at arbejde med data på FLIS-DAP (DataAnalysePlatform), og læs sikkerhedsdokumenter	Er publiceret	22-04-2022
KP	(LIS 1) Indhent IP-adresser for BI	Midt maj	Slut juni
KP	(LIS 2) Opret evt. manglende SFTP-ruter og konto	Midt maj	Slut juni
KP	(NgDP 2) Opret serviceplatform	Slut maj	Midt juli
KP	(NgDP 3) Opret kontaktpunkt og opsæt distributionsregel	Slut maj	Midt juli
KP	(NgDP 4) Opsæt fjernprint	Slut maj	Midt juli
KP	(CVR 2) Autoriser KOMBIT som revisor	Midt maj	Slut juli
KP	(SKAT 3) Opsæt dataudvekslingsaftale	Under afklaring	Under afklaring
KP	(SKAT 4) Opsæt abonnementsaftale	Under afklaring	Under afklaring
KP	(FøP 2) Opsæt Digital Post	Under afklaring	Under afklaring
KP	(Boligstøtte 1) Map konti for kontering af MAF for boligstøtte (ØIR)	Under afklaring	Under afklaring
KP	(Boligstøtte 2) Gennemfør nulsumstest for MAF for boligstøtte (ØIR)	Under afklaring	Under afklaring
KP	(Boligstøtte 3) Godkend SFTP router for BOS og PE	Under afklaring	Under afklaring



Evaluering og tak for i dag.

Vi evaluerer dagens møde i Teams

Spørgsmål, kommentarer og ideer til næste møders indhold samt dagens optagelse sendes til samtlige registrerede KOMBIT programledere

Sådan gør du
Målingen foretages
Direkte i Teams